

# Trainerweiterbildung der Jugendtrainer des TuS Barskamp



## Themen

**Die taktischen Grundregeln**

**Das ballorientierte Spiel**

**Dieter Ruhnke**

**geboren am 21.09.1963**

**verheiratet und zwei Kinder**

**Berufssoldat**

**1997 Erwerb der damaligen Fußballtrainer C-Lizenz  
(heutiger Fachübungsleiter)**

**1998 Erwerb der damaligen Fußballtrainer B-Lizenz  
(heutiger C-Trainer)**

**2000 Erwerb der allgemeinen Übungsleiter C-Lizenz des  
DSB**

**Zur Zeit A-Junioren Trainer des TuS Barskamp**

# Taktische Grundregeln

**Lass keinen Ball springen!**

**Lass keinen Ball vorbei !**

**Lauf zugespielten Bällen entgegen !**

**Hin zum Mann am Ball !**

**Spiel und Geh !**

**Überzahlspiel erreichen !**

**Immer mit Auftaktbewegung vom Gegenspieler lösen !**

**Im Zweikampf Körper zwischen Ball und Gegner !**

**Sich vor der Ballannahme vor- und rundum orientieren !**

**In der Defensive, Stellungsspiel immer auf der inneren Linie !**

**In den Rücken des Gegners gelangen !**

# Das ballorientierte Spiel

(ballorientierte Deckung)

(Raumdeckung)

(Zonendeckung)

# Das ballorientierte Spiel

(Raumdeckung)

Unter Raumdeckung versteht man  
das Abschirmen/die Kontrolle eines bestimmten Spielraumes auf  
dem Spielfeld durch alle Spieler  
und  
die ständige Angriffsbereitschaft aller Spieler

Im ballorientierten Spiel helfen nach Ballverlust immer alle Spieler  
mit, den gegnerischen Ballbesitzer gemeinsam, organisiert, und  
gleichzeitig in Überzahl anzugreifen, mit dem Ziel, den Ball zu  
gewinnen, um Tore zu schießen.

Der ballbesitzende Gegner sollte stets das Gefühl haben,  
gegen 11 Mann auf einmal zu spielen.

# Das ballorientierte Spiel

(Raumdeckung)

Dieser Spielraum bzw. die Aktionsräume der Spieler sind durch die Grundordnung (System) vorgegeben und verändern sich aufgrund der wechselnden Spielsituationen.

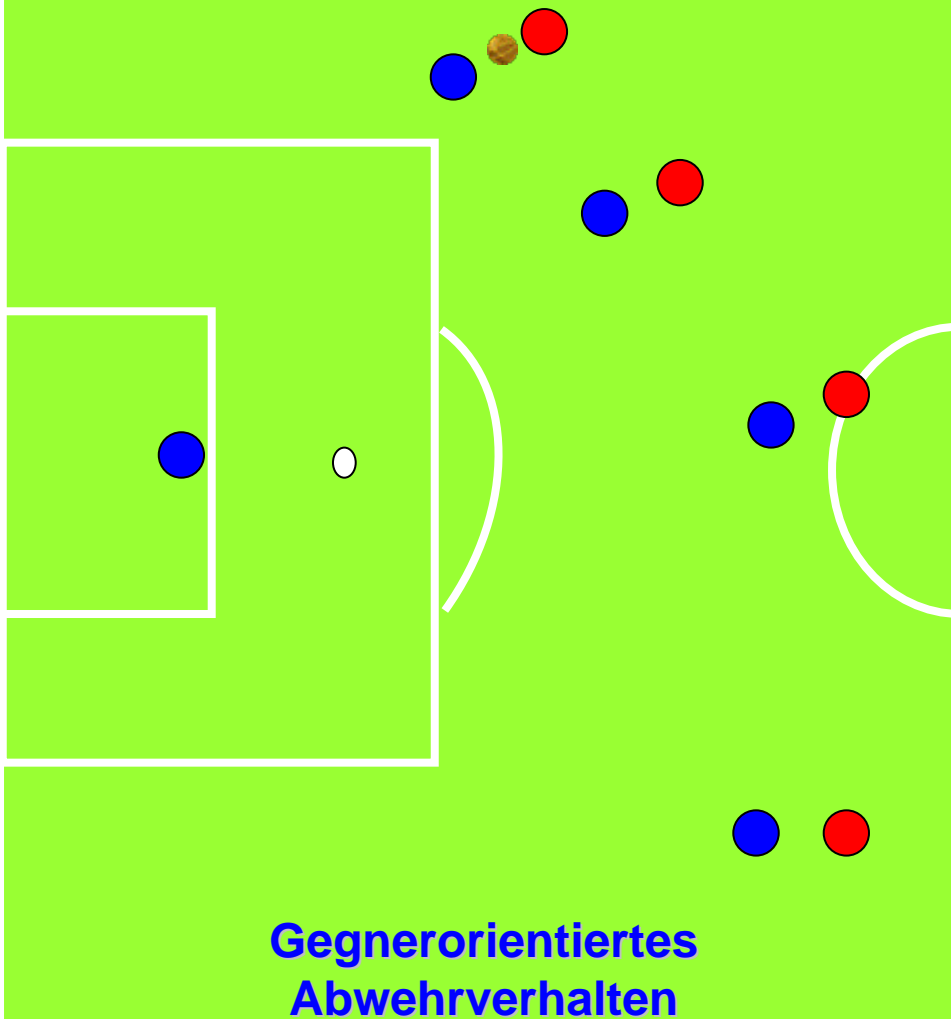
Das Verhalten der Spieler ist in erster Linie vom Ball abhängig, d.h. es erfolgt ständig eine Orientierung zum Ballbesitzer hin unter Beachtung einer Staffelung in Breite und Tiefe.

Die Aktionsräume sollen also für den Gegner „eng“ gemacht werden, wobei der Ballbesitzer durch den ihm am nächsten stehenden Spieler attackiert wird, während die Mitspieler seitlich und in seinem Rücken den Raum abschirmen bzw. bei Bedarf auch sofort eingreifen (Zweikampf)



# **Vor- und Nachteile der ballorientierten Deckung zur Manndeckung**

# Manndeckung



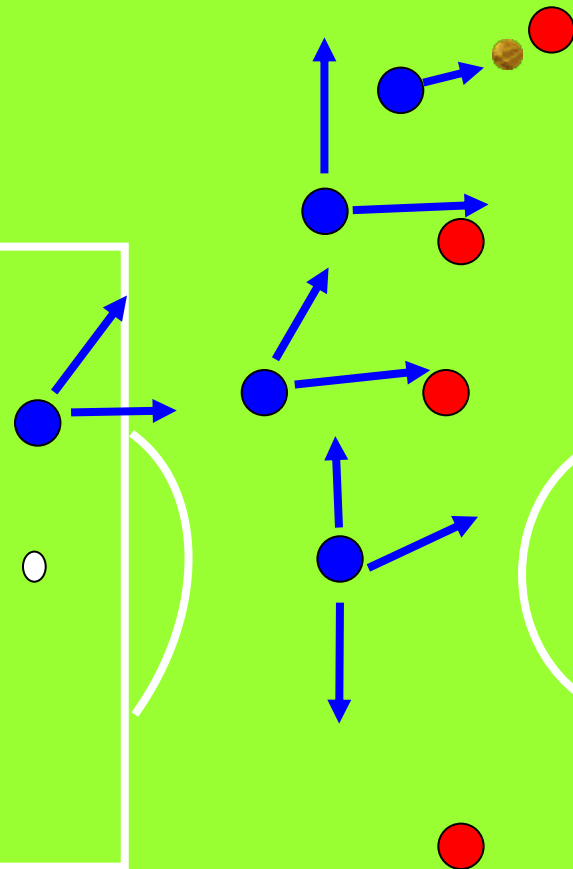
## Vorteile:

- Klare Aufgabenverteilung
- Einstellung auf einen Gegenspieler
- Ausschalten eines starken Spielers

## Nachteile:

- Laufwege/Aktionen werden vom Gegner bestimmt
- Ordnung wird bei mehreren starken Spielern zerstört
- Nur auf den zugeweilten Gegenspieler konzentriert. Ball abgewehrt Aufgabe erfüllt.
- Alibiverhalten nach Ausspielen eines Mitspielers bzw. wenn Mitspieler nicht gedeckt hat.
- Hemmschwelle zur Offensive

# Ballorientierte Deckung/Raumdeckung



**Ballorientiertes  
Abwehrverhalten**

## **Vorteile:**

- Staffelung in Breite u. Tiefe
- gegenseitige Absicherung
- kürzere Laufwege
- gemeinsame Defensiv- u. Offensivverantwortung
- Geringe Hemmschwelle für den Angriff. Mitspieler sichert ja ab.

## **Nachteile:**

- häufig wechselnde Gegenspieler
- ständige Kommunikation
- anfällig gegen schnelle Spielverlagerung
- Schwierigkeiten bei der Übergabe und Übernahme der Gegenspieler

# Voraussetzungen für ein funktionierendes ballorientiertes Spiel (Raumdeckung)

Umsetzen der taktischen Grundregeln

Positive Aggressivität im ballnahen Bereich

Schaffen einer Überzahl in Ballnähe (Doppeln)

rückwärtiges Sichern unter Berücksichtigung einer Staffelung in der Tiefe

seitliches Einrücken (Verschieben, Staffelung in der Breite)

ständiges Miteinander-Reden (zur Organisation)

schnelles Umschalten von Angriff auf Abwehr und umgekehrt

„spielintelligente Spieler“

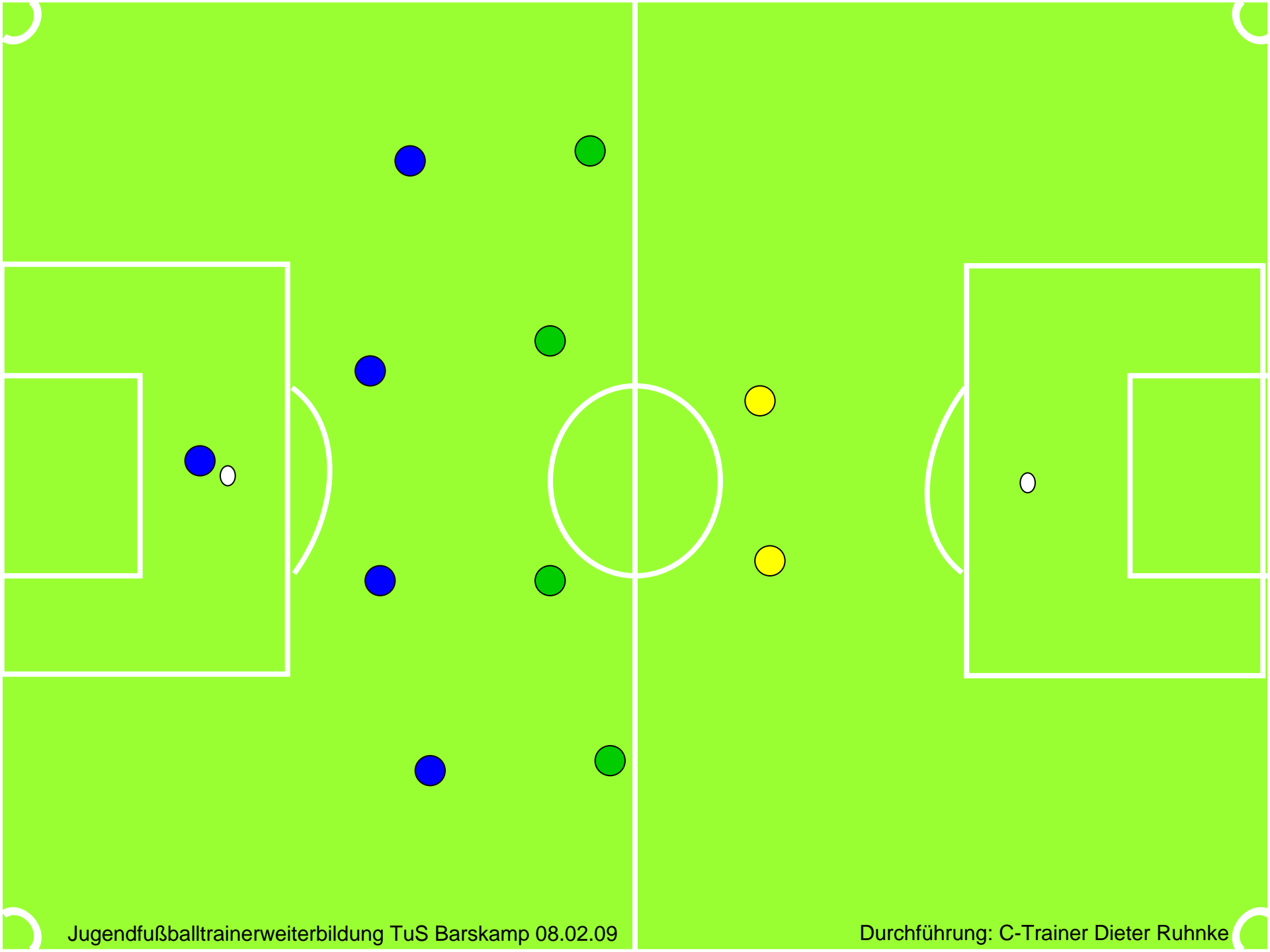
# Das ballorientierte Spiel im Spielsystem

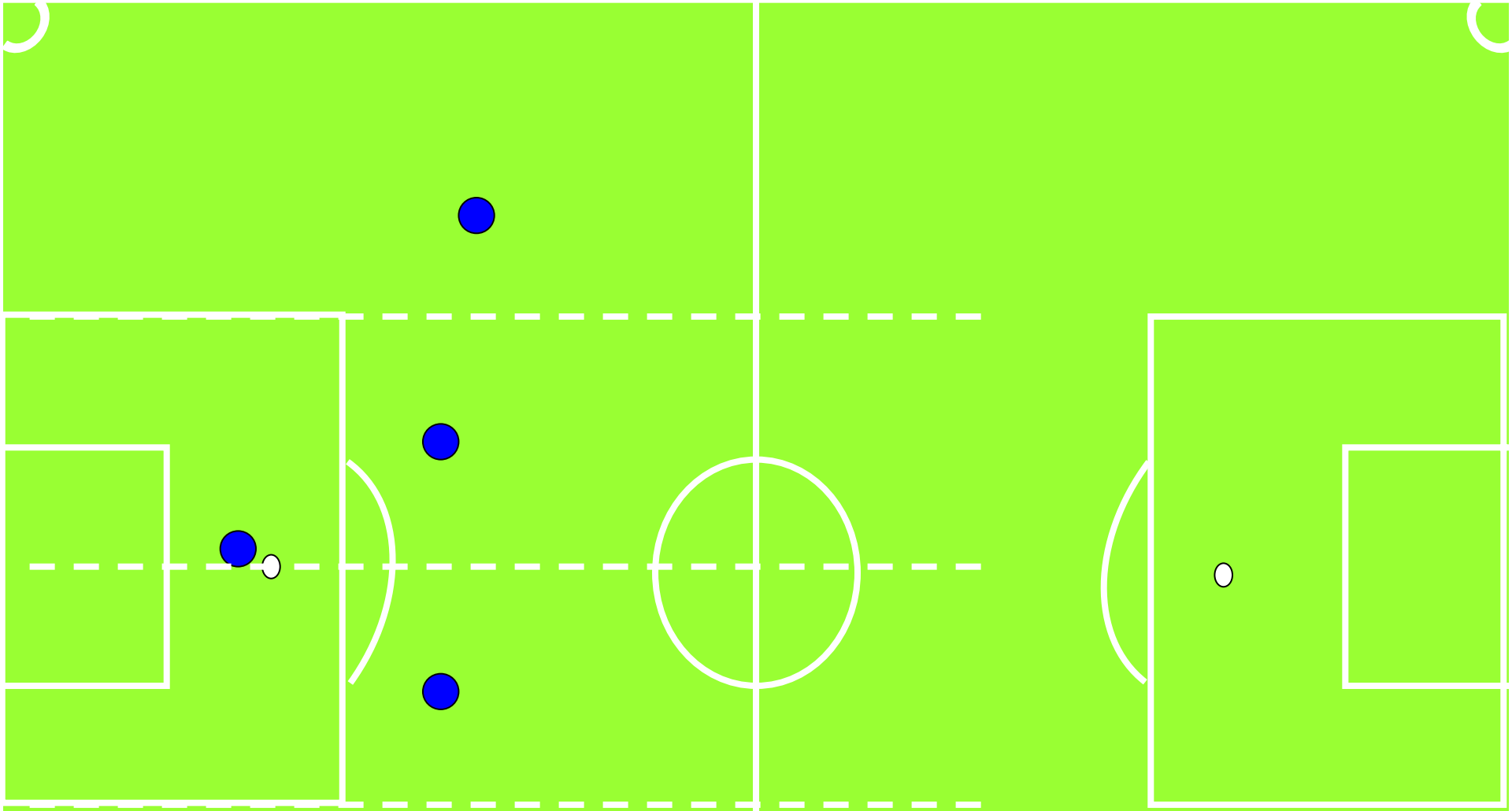
4 - 4 - 2

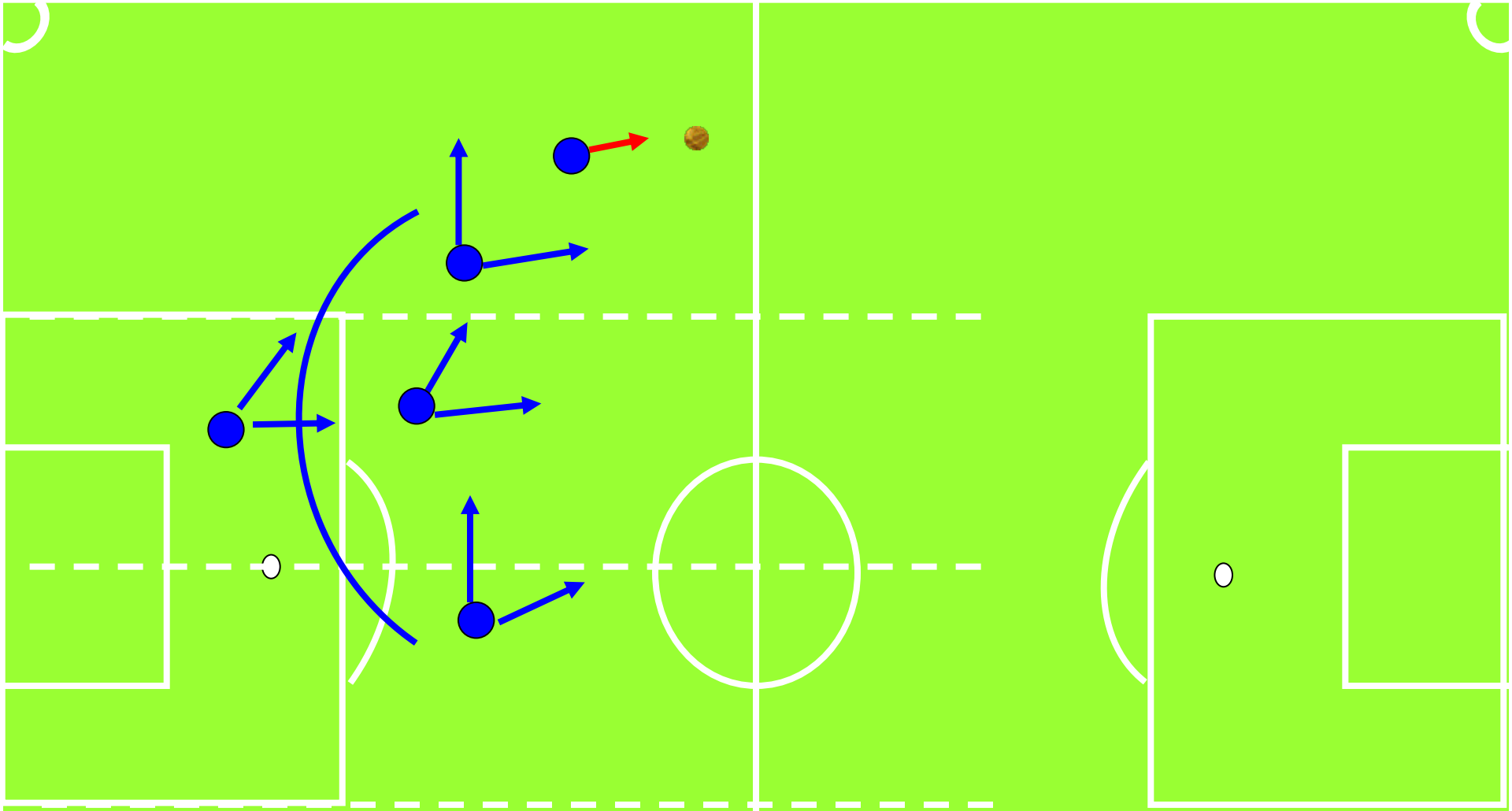
A diagram of a soccer field with a 4-4-2 formation indicated by a circle in the center. The field is green with white lines for the pitch, goalkeepers' areas, and center circle. The text '4 - 4 - 2' is written in blue above a white circle that is centered on the center circle of the field.

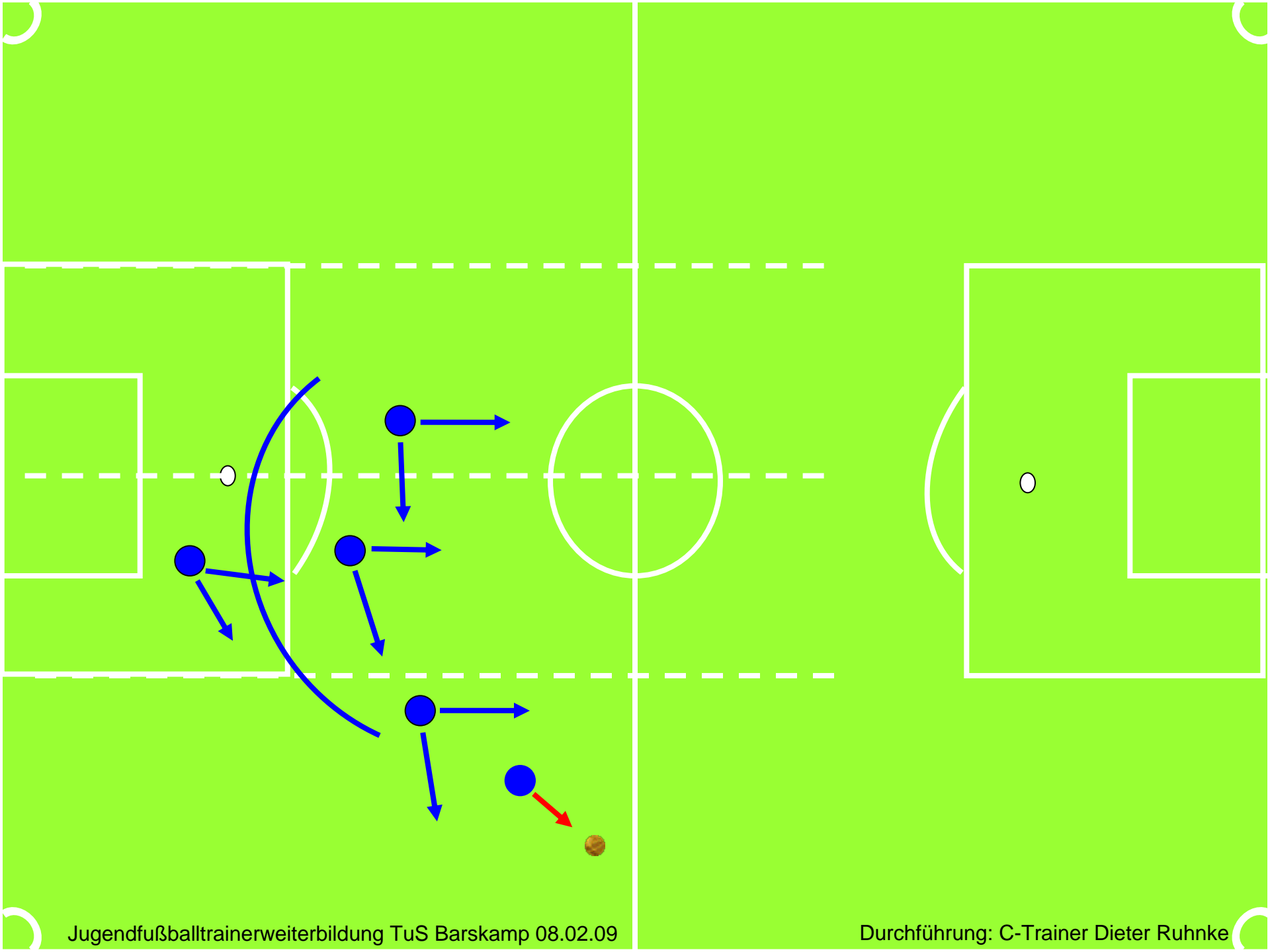
Hinweis:

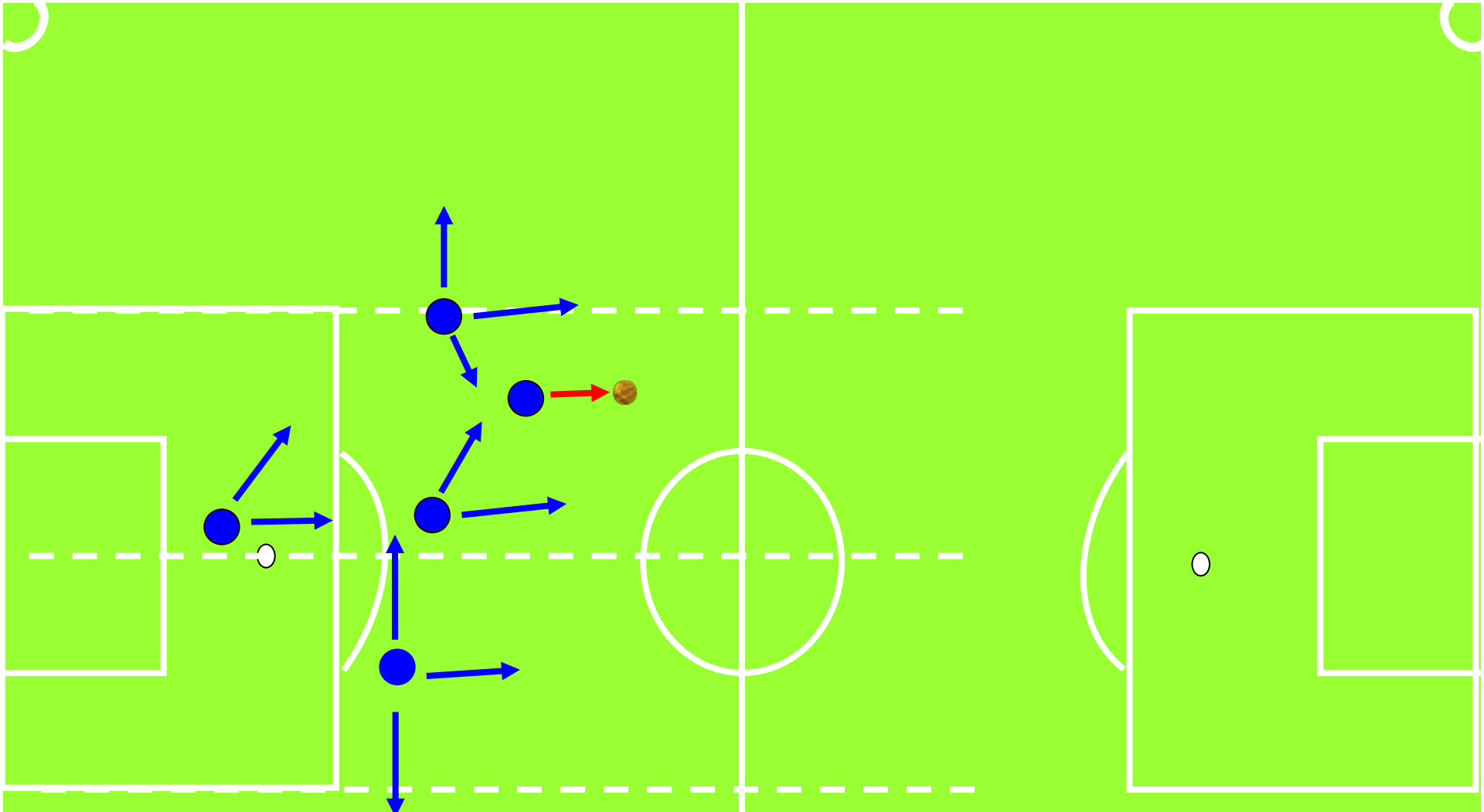
**Das ballorientierte Spiel (die Raumdeckung) ermöglicht es als Mannschaft mit einer geringen Anzahl von guten Einzelspielern, gegenüber Mannschaften mit vielen spielstarken Spielern zu bestehen.**

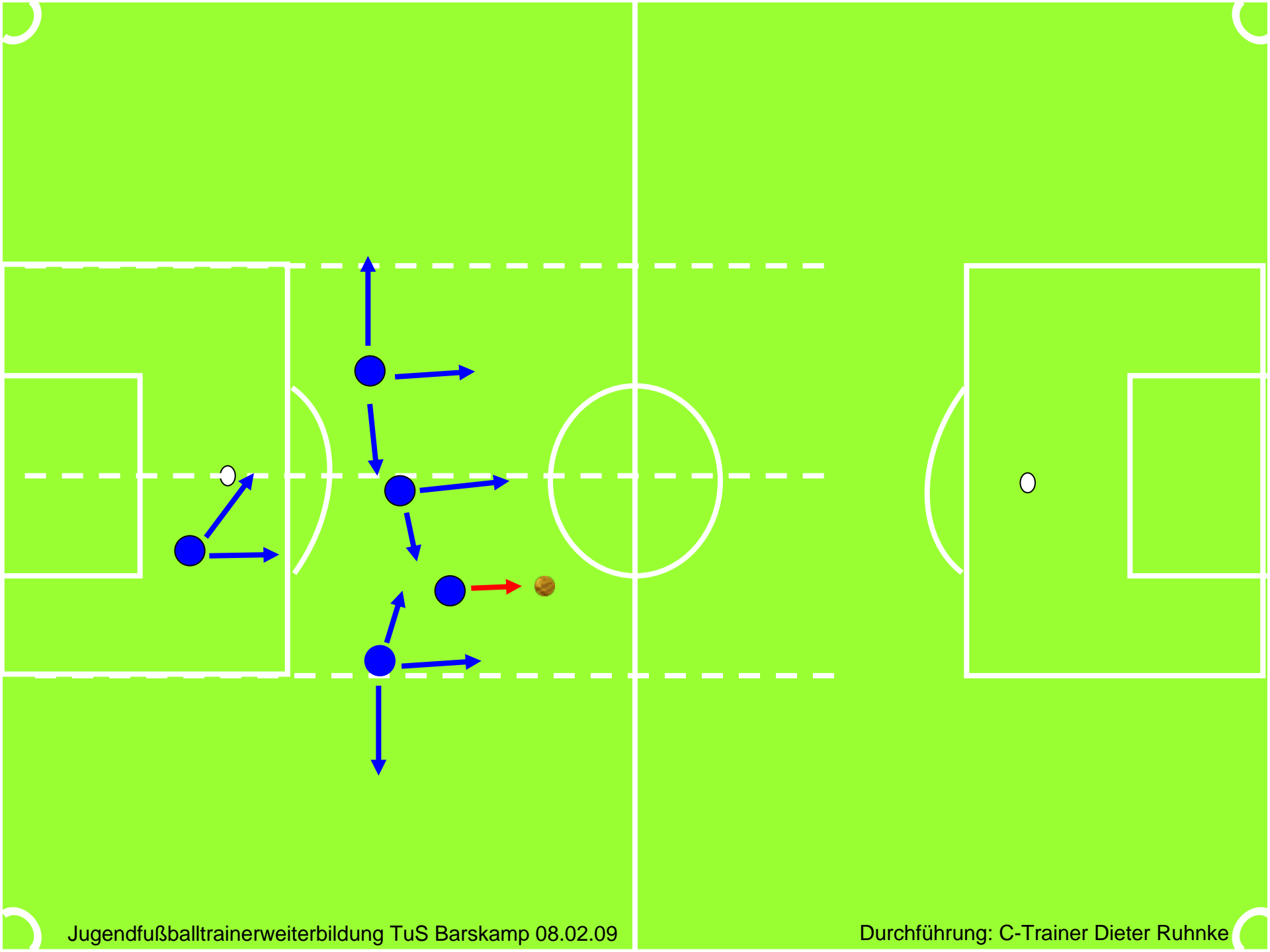


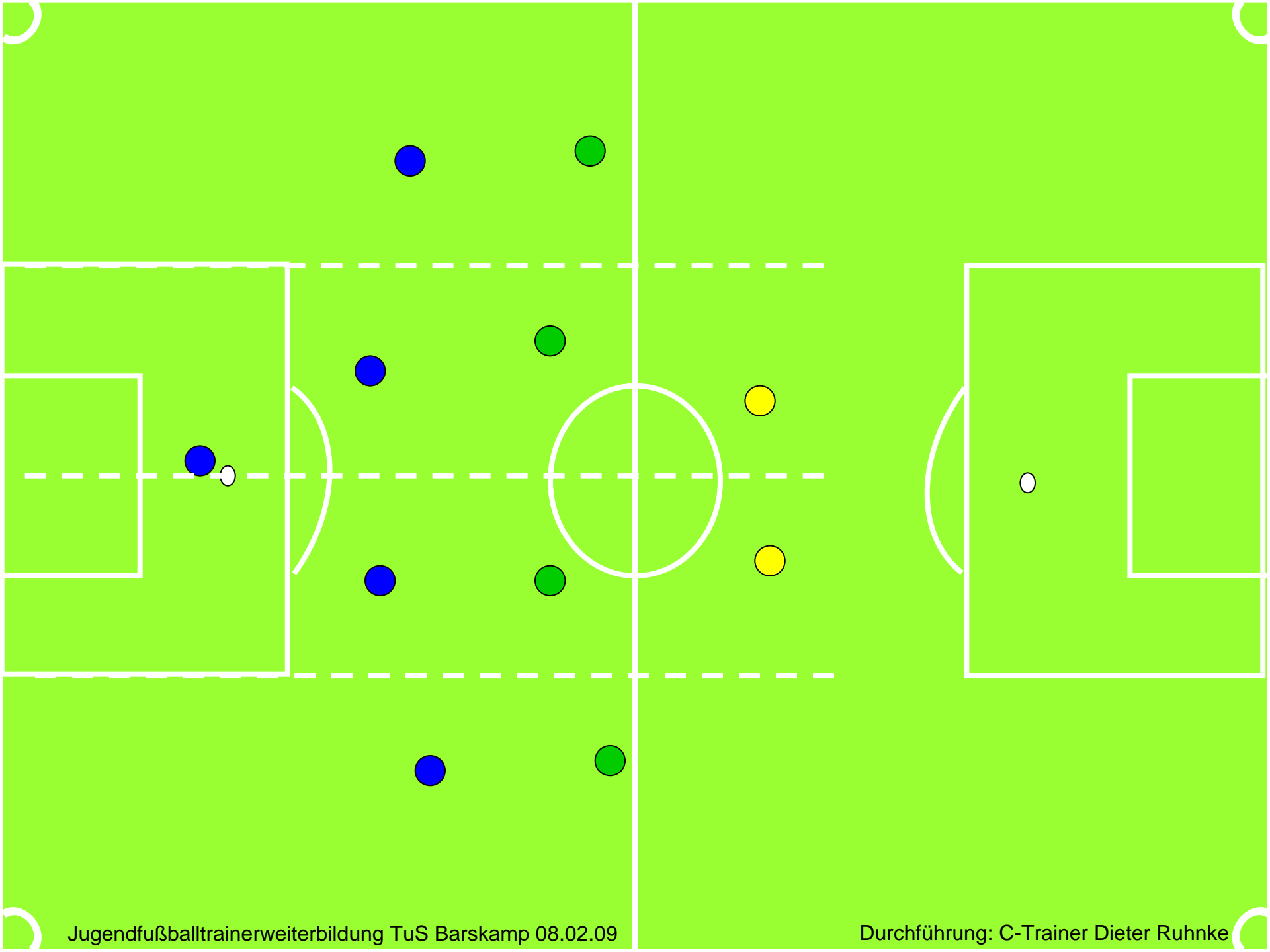


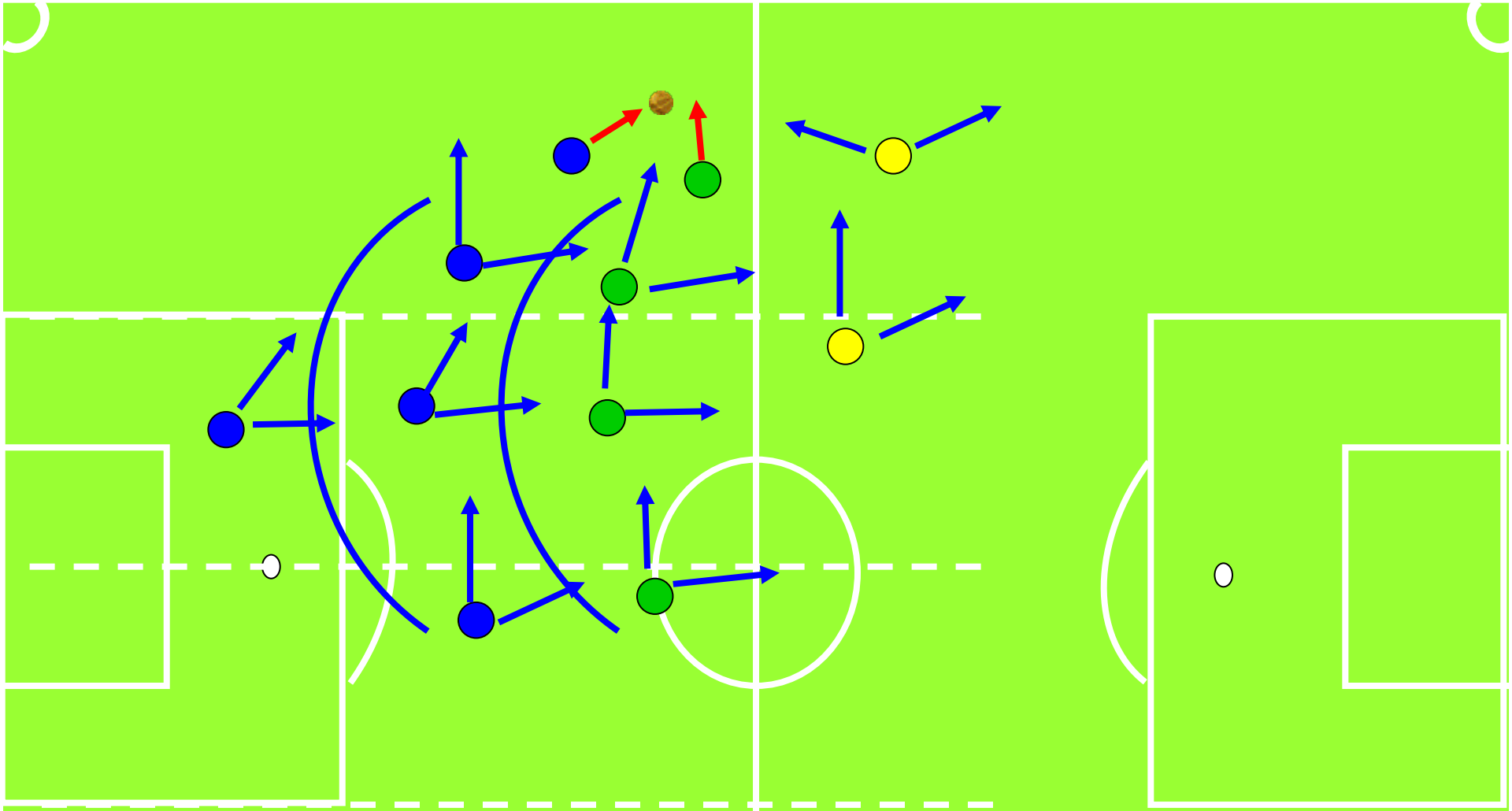














**Beispiel**

**Umschalten auf Angriff  
nach Balleroberung**

**im**

**4 - 4 - 2**

